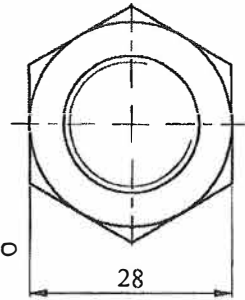
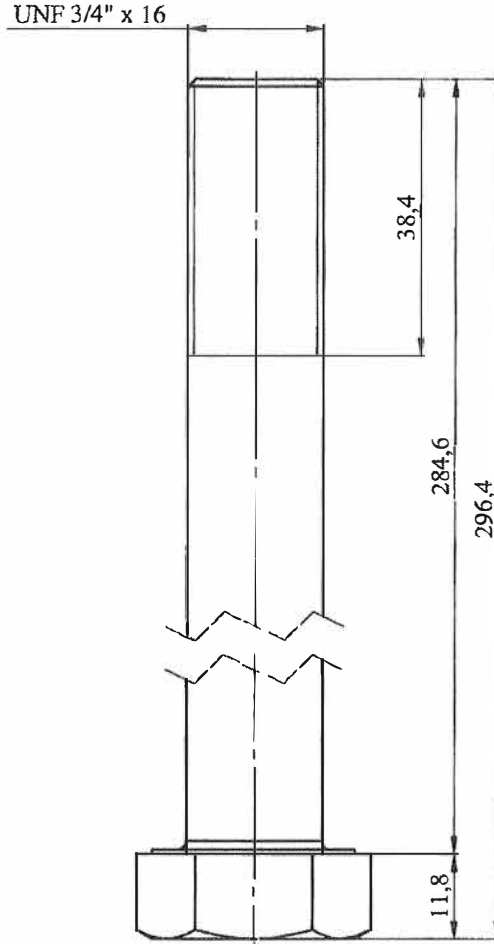


Bu çizim TULOMSAŞ'ın yazılı izni olmadan herhangi bir amaç için ÇOĞALTILAMAZ veya KULLANILAMAZ.



Alternatif Kaplama: Sıcak daldırma yöntemi ile galvaniz kaplama (TSEN ISO 10668'e uygun)
Mekanik yöntemle Zn kaplanacaktır. (ASTM B695'e uygun olacaktır.)

1058 46

EN 10269 (QT şartı)

	Turbo Bağlantı Civatası		34 CrNiMo6 veya Ç 4340		
Adet	Parçanın Adı	Standart No	Malzeme	Birim Ağırlık Kg	Yarı Mamülün Ölçüleri Tasnif No

Bu çizim kritik kalite parametresi içerir mi? Hayır

Kritik kalite parametresi şu şekilde gösterilmiştir: ☒ CTQ

Grup No:			Tolerans verilmeyen ölçüler için ilgili standartlar:		TÜLOMSAŞ Türkiye Lokomotif ve Motor Sanayi A.Ş.
Tip	Tadilat	C	15.12.2017 RESİM NUMARASI DEĞİŞTİ		
DE 33000		B	16.12.2016 ALTERNATİF KAPLAMA EKLENDİ		
		A	10.02.2015 NOT EKLENDİ		
	İşe Bakan	F.YILMAZ	Onay:		
	Resim	M.YILDIZ	Tarih: 08.05.2014		
	Kontrol	N.ERGİÇAY			
	Kaynak Müh.		TURBO BAĞLANTI CİVATASI		Komple Resim/Poz No
	Ölçek	1:1			8261288