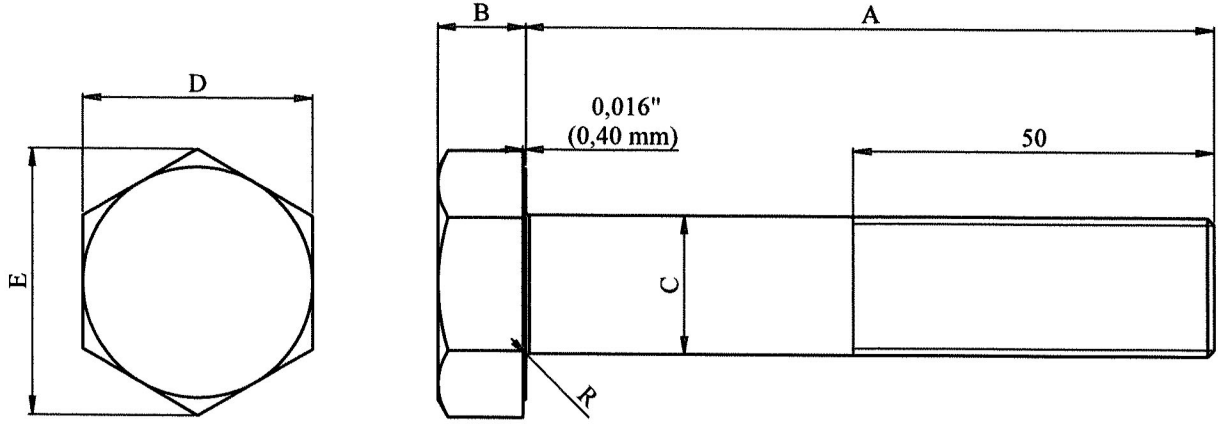


Bu çizim TÜRASAŞ'ın yazılı izni olmadan herhangi bir amaç için ÇOĞALTILAMAZ veya KULLANILAMAZ.



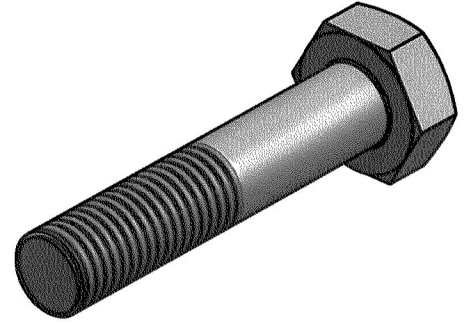
	A(boy)	B (yükseklik)	C (çap)	D	E	R (radius)
inch	3,75	min 0,455-max 0,483	min 0,741-max 0,75	min 1,10-max 1,125	min 1,254-max 1,299	min 0,020-max 0,045
mm	95,25	min 11,557-max 12,268	min 18,82-max 19,05	min 27,94-max 28,575	min 31,852-max 32,995	min 0,508-max 1,143

Not: Yukarıda tabloda belirtilen **223759** numaralı altı köşe başlı civataya ait ölçüler kataloqlarda **3/4-16 x 3-3/4** olarak belirtilmiştir.

Bu ölçülere bağlı olarak: civata çapı 3/4 inch=19,05 mm
inch başına düşen diş sayısı 16
civata boyu 3,75 inch= 95,25 mm olacaktır.

Civatanın diş boyu 50 mm olacaktır.

Yer No	Sıra No
1711	173



Not: Parça 5-8 mikron kalınlığında geometle kaplanacaktır.

	ALTI KÖŞE BAŞLI CİVATA	ASME B18.2.1	10.9		
Adet	Parçanın Adı	Standart No	Malzeme	Birim Ağırlık Kg	Yarı Mamülün Ölçüleri Tasnif No

Bu çizim kritik kalite parametresi içerir mi? Hayır

Kritik kalite parametresi şu şekilde gösterilmiştir: **CTQ**

Grup No:	Tolerans verilmeyen ölçüler için ilgili standartlar: EN 13920 BBF (Kaynaklı yapılar) EN 22768-1 m (Uzunluk ve açı ölçüleri) EN 22768-2 K (Şekil ve Konumlar)				
Tip	TÜRASAŞ Eskişehir Bölge Müdürlüğü				
Tadilat					
İşe Bakan	F.YILMAZ	Onay:			den proje
Resim	O.KAÇMAZ	Tarih: 14.09.2020			Bu yerine geçti.
Kontrol	H.YILMAZ	ALTI KÖŞE BAŞLI CİVATA			Komple Resim/Poz No
Kaynak Müh.					
Ölçek	1:1				223759