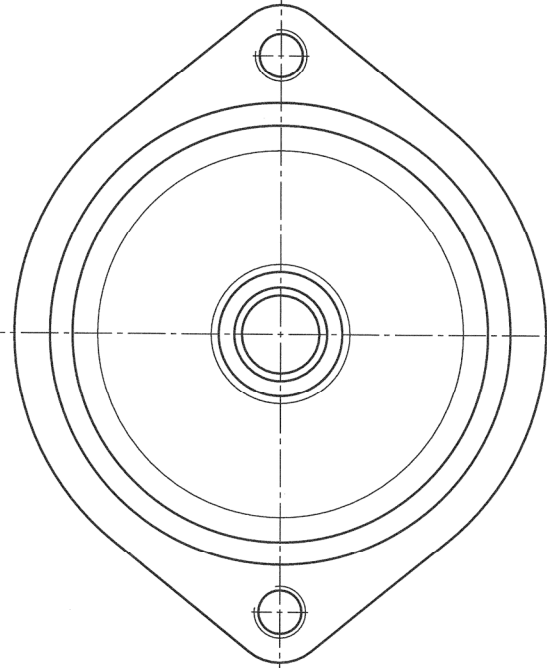
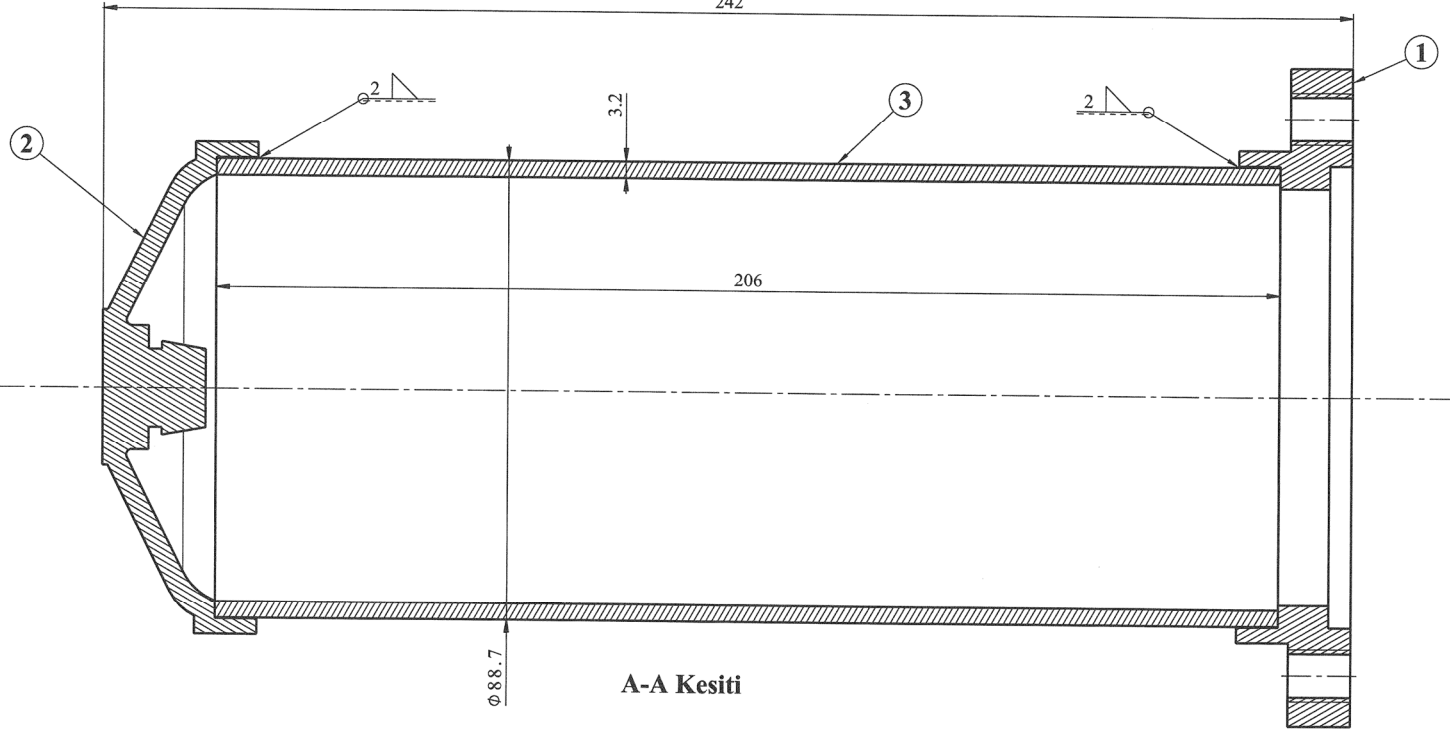


Bu çizim TÜRASAŞ'ın yazılı izni olmadan herhangi bir amaç için ÇOĞALTILAMAZ veya KULLANILAMAZ.

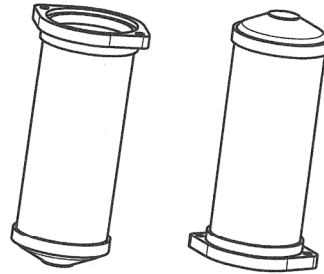
4  
3  
2  
1



A



A-A Kesiti



\*Kaynaklar sızdırmaz olacaktır.

\*Kaynak sonrası parçaya 10 bar basınç testi uygulanacaktır.

Yer No Sıra No  
1722 56

Adet	Parça Adı	Montaj No	Norm/Resim No	Malzeme	Birim Ağırlık	Yarı Mamülün Ölçüleri/Ürün Özellikleri
1	ÜST FLANŞ (Ön Yağlama Filtre Gövdesi)	1	LM13902	S235JR	0,403kg	Ø126,5X22
1	ALT KAPAK (Ön Yağlama Filtre Gövdesi)	2	LM13901	S235JR	0,354kg	Ø95X30
1	BORU	3	TS EN 10220	E235	1,39kg	Ø88,7X3,2X206

Bu çizim kritik kalite parametresi içerir mi?Hayır

Kritik kalite parametresi şu şekilde gösterilmiştir. CTQ

Grup No:			Toplam Ağırlık (Kg): 0,934		
DE33000 DE22000	Tip		Toleransı verilmeyen ölçüler için ilgili standartlar: EN 13920 BBF (Kaynaklı yapılar) EN 22768-1m (Uzunluk ve açılı ölçüleri) EN 22768-2 K (Şekil ve konumlar)		
	Tacilat				
	Resim	M.ŞANLI			
	Kontrol	E.AYAZ			
	Ky Müh.		Onay: T.ERÖĞLU		
Kaynak Parametresi:			Tarih: 11.03.2025		
Ölçek			1:1		
			Kağıt Ebadı: A3		
			Ön Yağlama Filtre Gövdesi		
			den proje		
			Bu yerine geçti.		
			Komple Resim/Poz No		
			9528662/1		
			8343159		

TÜRASAŞ

Türkiye Raylı Sistem Araçları Sanayii A.Ş.  
Eskişehir Bölge Müdürlüğü

den proje

Bu yerine geçti.

Komple Resim/Poz No

9528662/1

8343159

H

G

B

A

Sayfa 1/1